



Krajowa  
Sieć  
Obszarów  
Wiejskich



Program  
Rozwoju  
Obszarów  
Wiejskich  
na lata 2007-2013

LOKALNA GRUPA DZIAŁANIA  
**PRZYJAZNE MAZOWSZE**

09-100 Płońsk, ul. Sienkiewicza 11, [www.lgdpm.pl](http://www.lgdpm.pl), tel/fax: 0-23 661 31 61

**Sprawozdanie merytoryczne  
z działalności Lokalnej Grupy Działania**

**– Przyjazne Mazowsze za rok 2013**



# Sprawozdanie merytoryczne z działalności Lokalnej Grupy Działania – Przyjazne Mazowsze za rok 2013

Lokalna Grupa Działania realizowała zadania zgodnie z wytycznymi Programu Rozwoju Obszarów Wiejskich oraz na podstawie planu pracy – szczegółowego opisu zadań zawartych we wniosku na „Funkcjonowanie lokalnej grupy działania nabywanie umiejętności i aktywizacja”, zatwierdzonym przez Jednostkę Wdrażającą oraz przyjętym na Walnym Zgromadzeniu Członków.

Głównym zadaniem stowarzyszenia jest stwarzanie mieszkańcom, organizacjom i instytucjom z naszego obszaru możliwości realizacji projektów i pozyskiwania na nie funduszy europejskich.



# Sprawozdanie merytoryczne z działalności Lokalnej Grupy Działania – Przyjazne Mazowsze za rok 2013

## Spis treści:

1. Funkcjonowanie LGD – Przyjazne Mazowsze
2. Badania nad obszarem objętym LSR
3. Informacja o działalności LGD i obszarze objętym LSR
4. Szkolenia pracowników LGD, członków zarządu oraz członków organu decyzyjnego
5. Wydarzenia o charakterze promocyjnym
6. Szkolenia lokalnych liderów
7. Realizacja projektu współpracy
8. Inne działania LGD – Przyjazne Mazowsze



# FUNKCJONOWANIE LGD – PRZYJAZNE MAZOWSZE

Przeprowadzono 4 nabory wniosków w ramach działań:

- 13.02.2013r. – 05.03.2013 r. - Tworzenie i rozwój mikroprzedsiębiorstw, Różnicowanie w kierunku działalności nierolniczej
- 04.04.2013r. – 18.04.2013r. - Małe Projekty, Odnowa i rozwój wsi,
- 12.06.2013r. – 27.06.2013r. - Tworzenie i rozwój mikroprzedsiębiorstw, Różnicowanie w kierunku działalności nierolniczej
- 25.09.2013r. – 09.10.2013 r. - Małe Projekty, Odnowa i rozwój wsi, Tworzenie i rozwój mikroprzedsiębiorstw



# FUNKCJONOWANIE LGD – PRZYJAZNE MAZOWSZE

Złożono 127 wniosków na kwotę 8 750 278,90 zł, w tym:

- „Małe projekty”- 57 wniosków na kwotę 1 846 543,99 zł, (z czego 33 wnioski zostały wybrane do dofinansowania);
- „Odnowa i rozwój wsi” - 14 wniosków na kwotę 2 676 224,00 zł, (wszystkie wnioski zostały wybrane do dofinansowania);
- „Różnicowanie w kierunku działalności nierolniczej” - 43 wnioski na kwotę 2 811 478,91 zł (z czego 23 wnioski zostały wybrane do dofinansowania);
- „Tworzenie i rozwój mikroprzedsiębiorstw” – 13 wniosków na kwotę 1 416 482,00 zł (z czego 10 wniosków zostało wybranych do dofinansowania);



# FUNKCJONOWANIE LGD – PRZYJAZNE MAZOWSZE

Zorganizowano 4 posiedzenia Zespołu Oceniającego w związku z zakończeniem naboru wniosków o przyznanie pomocy





# FUNKCJONOWANIE LGD – PRZYJAZNE MAZOWSZE



Zorganizowano 6 posiedzenia Rady Decyzyjnej w celu wskazania wniosków do dofinansowania w związku z zakończeniem naborów wniosków o przyznanie pomocy

Rada Decyzyjna wybrała do dofinansowania 80 wniosków na łączną kwotę 6 133 994,20 zł w 2013 r.





# FUNKCJONOWANIE LGD – PRZYJAZNE MAZOWSZE

Walne Zebranie Członków zatwierdziło sprawozdanie finansowe, merytoryczne, za rok 2012 oraz plan pracy na 2013 rok. Wybrano członków Zarządu, Rady Decyzyjnej i Komisji Rewizyjnej na kolejną kadencję, zatwierdzono zmiany w Lokalnych kryteriach wyboru projektu (08.02.2013 r.)



Walne Zebranie zatwierdziło zmiany w obowiązującej Lokalnej Strategii Rozwoju, Regulaminie Rady Decyzyjnej oraz przeprowadziło wybory uzupełniające do Zarządu i Rady Decyzyjnej (20.12.2013 r.)





# FUNKCJONOWANIE LGD – PRZYJAZNE MAZOWSZE

Odbyło się 12 posiedzeń Zarządu Stowarzyszenia,  
na których uchwalono 25 uchwał.





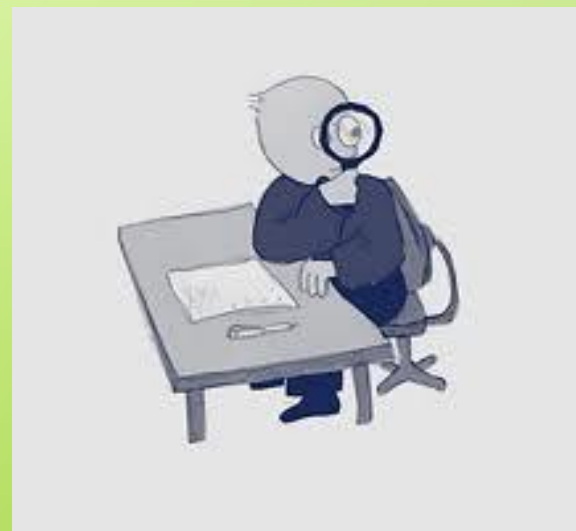
# FUNKCJONOWANIE LGD – PRZYJAZNE MAZOWSZE

- Prowadzono bieżące prace administracyjne i dokonano zakupów materiałów i sprzętu biurowego.
- Opracowano i złożono 4 wnioski o płatność
- Przygotowywano i złożono 2 wnioski na *Funkcjonowanie lokalnej grupy działania, nabywanie umiejętności i aktywizacja*
- Weryfikowano i aneksowano co kwartał umowy na *Funkcjonowanie lokalnej grupy działania, nabywanie umiejętności i aktywizacja* oraz na *Wdrażanie LSR*
- Prowadzono doradztwo w zakresie prawidłowego przygotowania wniosków, udzielano konsultacji telefonicznych, udzielano wsparcia merytorycznego beneficjentom w biurze oraz podczas spotkań w terenie – ok. 500 udzielonych porad
- Systematycznie zbierano, dokumentowano i archiwizowano różne formy aktywności społeczności lokalnej i LGD – Przyjazne Mazowsze, takie jak: szkolenia dla beneficjentów i pracowników, imprezy, realizowane projekty, informacje prasowe.



# BADANIA NAD OBSZAREM OBJĘTYM LSR

- Przygotowano i przeprowadzono postępowanie ofertowe na wykonanie usługi ewaluacji działań: wdrażanie Lokalnej Strategii Rozwoju oraz działalność LGD – Przyjazne Mazowsze,
- Na zapytanie odpowiedziały trzy firmy.
- Dokonano wyboru najkorzystniejszej oferty złożonej przez:  
UNIFIN – Marcin Bzdyra  
ul. Piłsudskiego 65,  
23-310 Modliborzyce





# INFORMOWANIE O DZIAŁALNOŚCI LGD I OBSZARZE OBJĘTYM LSR

- Realizowano działania informacyjno - promocyjne: przygotowywano informacje na stronę internetową LGD i tablicę ogłoszeń; publikowano informacje w lokalnej prasie *Płońszczak* i *Wirtualny Płońsk* oraz artykuły we *Wsi Mazowieckiej*;
- Opracowano i dystrybuowano plakaty i ulotki informujące o naborach wniosków, konkursach i szkoleniach;
- Opracowano prezentacje nt. : działalności LGD – Przyjazne Mazowsze oraz zrealizowanych projektów z lidera – dobre praktyki



# INFORMOWANIE O DZIAŁALNOŚCI LGD I OBSZARZE OBJĘTYM LSR

„Jak prawidłowo przygotować  
projekt, żeby uzyskać  
dofinansowanie”

(06.02.2013 r.)



warsztaty z zasad ubiegania się o  
wsparcie w ramach działania 413  
wdrażanie lokalnych strategii rozwoju w  
zakresie Różnicowanie w kierunku  
działalności nierolniczej oraz Tworzenie  
i rozwój mikroprzedsiębiorstw



# INFORMOWANIE O DZIAŁALNOŚCI LGD I OBSZARZE OBJĘTYM LSR

„Jak prawidłowo przygotować  
projekt, żeby uzyskać  
dofinansowanie”

(13.03.2013 r.)





warsztaty z zasad ubiegania się o  
wsparcie w ramach działania 413  
wdrażanie lokalnych strategii rozwoju  
w zakresie Odnowa i rozwój wsi oraz  
Małe projekty



# INFORMOWANIE O DZIAŁALNOŚCI LGD I OBSZARZE OBJĘTYM LSR

## „Prawidłowe wypełnianie wniosku z działania Tworzenie i rozwój mikroprzedsiębiorstw” - warsztaty (17.06.2013 r.)



Lokalna Grupa Działania – Przyjazne Mazowsze  
zaprasza na bezpłatne warsztaty na temat:  
**„Prawidłowe wypełnianie wniosku z działania Różnicowanie  
w kierunku działalności nierolniczej oraz Tworzenie i rozwój mikroprzedsiębiorstw”**

Lokalna Grupa Działania – Przyjazne Mazowsze zaprasza mieszkańców naszego obszaru do udziału w warsztatach „Prawidłowego przygotowania wniosku z działań Różnicowanie w kierunku działalności nierolniczej i Tworzenie i rozwój mikroprzedsiębiorstw w ramach Programu Rozwoju Obszarów Wiejskich na lata 2007-2013”

**Warsztaty odbędą się w dwóch terminach:**  
- 13 czerwca 2013 r. - Różnicowanie w kierunku działalności nierolniczej  
- 17 czerwca 2013 r. - Tworzenie i rozwój mikroprzedsiębiorstw  
w godzinach 13:00-18:00  
w biurze Lokalnej Grupy Działania – Przyjazne Mazowsze w Płońsku

LGD - Przyjazne Mazowsze zaprasza osoby, które mają:





- przemyślany projekt,
- częściowo wypełniony wniosek,
- zebrane oferty cenowe,
- ustalony kod PKD podejmowanej działalności.

Pomożemy opracować budżet, przygotować ekonomiczny plan operacji, uzasadnić zgodność projektu z Lokalną Strategią Rozwoju i odnieść się do lokalnych kryteriów oceny wniosku.

Prosimy o zgłoszenie swojego udziału w warsztatach dzwoniąc do Biura LGD - Przyjazne Mazowsze, tel. (23) 661 31 61 do 12 czerwca 2013 r.

Wnioskodawcy, którzy przedstawią do sprawdzenia wniosek w Biurze LGD - Przyjazne Mazowsze zyskają więcej punktów.  
Więcej informacji na [www.lgdpm.pl](http://www.lgdpm.pl)

Lokalna Grupa Działania – Przyjazne Mazowsze  
09-100 Płońsk  
ul. H. Sienkiewicza 11



## „Prawidłowe wypełnianie wniosku z działania Różnicowanie w kierunku działalności nierolniczej” - warsztaty (13.06.2013 r.)



# INFORMOWANIE O DZIAŁALNOŚCI LGD I OBSZARZE OBJĘTYM LSR

„Jak prawidłowo przygotować  
projekt, żeby uzyskać  
dofinansowanie”

(18.09.2013 r.)



warsztaty z zasad ubiegania się o  
wsparcie w ramach działania 413  
wdrażanie lokalnych strategii rozwoju  
w zakresie Odnowa i rozwój wsi oraz  
Małe projekty





# SZKOLENIA PRACOWNIKÓW LGD, CZŁONKÓW ZARZĄDU ORAZ CZŁONKÓW ORGANU DECYZYJNEGO

Szkolenia zorganizowane przez  
LGD – Przyjazne Mazowsze:

Szkolenie dla członków Rady Decyzyjnej  
oraz pracowników biura LGD

(23.05.2013 r)



Szkolenie nt. najczęściej popełnianych  
błędów przy wyborze projektów do  
dofinansowania





# SZKOLENIA PRACOWNIKÓW LGD, CZŁONKÓW ZARZĄDU ORAZ CZŁONKÓW ORGANU DECYZYJNEGO

Pracownicy, zarząd oraz członkowie stowarzyszenia uczestniczyli w szkoleniach realizowanych przez inne podmioty niż LGD - PM:

- Szkolenie: „Metodyka budowy oddolnych zintegrowanych strategii rozwoju obszaru z wykorzystaniem wsparcia z wielu funduszy” (Kraków, 17-19.06.2013 r.)
- Szkolenie: „Wdrażanie podejścia Leader w ramach PROW 2007-2013 w województwie mazowieckim” (Serock, 21-22. 02. 2013 r.)
- „Szkolenie: „Wdrażanie projektów współpracy” w ramach osi 4 Leader oraz Wspólna Polityka Rolna po 2013 r. i PROW 2014-2020. (Serock, 4-5.12.2013 r.)



# WYDARZENIA O CHARAKTERZE PROMOCYJNYM

Promowano działania LGD – Przyjazne Mazowsze poprzez organizację stoisk promocyjnych i rozpowszechnianie folderów, ulotek o prowadzonych działaniach i gadżetów firmowych oraz udzielano informacji i porad podczas imprez



# WYDARZENIA O CHARAKTERZE PROMOCYJNYM

Opracowano materiały promocyjne:

- ołówki z zabawną gumką 500 szt.,
- cukierki „krówki” 15 kg.,
- kalendarze na 2014 r.  
300 szt.





# WYDARZENIA O CHARAKTERZE PROMOCYJNYM

IV edycja konkursu fotograficznego „Zapomniane, nieznane... tajemnicze miejsca powiatu płońskiego” wręczenie nagród laureatom konkursu fotograficznego o łącznej wartości 920,00 zł



Celem Konkursu było zachęcenie mieszkańców z naszego terenu do pokazania i opisania miejsc, w których żyjemy, przedstawienie ważnych, ciekawych, urokliwych zakątków Ziemi Płońskiej



# WYDARZENIA O CHARAKTERZE PROMOCYJNYM

Zorganizowano cykl konkursów „Przyjazny skrzat rozpoznaje swój świat” podczas:

VII Dni Sochocina 27 lipca 2013 r.



„II Jarmark Nowomiejski – od przeszłości do terażniejszości” 23 czerwca 2013 r.

XIV Mazowieckie Dni Rolnictwa  
23 czerwca 2013 r.



VIII Płońskie Gminne Dożynki  
15 września 2013 r.



# WYDARZENIA O CHARAKTERZE PROMOCYJNYM

„Kobieta Przedsiębiorcza w Unii Europejskiej” – konferencja  
MODR O/Poświętne w Płońsku  
(08.03.2013 r.)

stoisko informacyjno-promocyjne





# WYDARZENIA O CHARAKTERZE PROMOCYJNYM

## Targi organizacji pozarządowych

(12.03.2013 r.)

Organizatorzy: Fundacja Gospodarcza im. Karola Marcinkowskiego w Ciechanowie oraz  
Lokalna Grupa Działania - Przyjazne Mazowsze.



Celem Targów była promocja dokonań i dorobku organizacji pozarządowych z powiatu płońskiego oraz zbudowanie pozytywnego wizerunku trzeciego sektora w lokalnej społeczności. Na stoiskach wystawowych 13 organizacji z powiatu płońskiego prezentowało swoje dotychczasowe osiągnięcia i różne formy aktywności na rzecz społeczności lokalnej.





# WYDARZENIA O CHARAKTERZE PROMOCYJNYM

## FORUM LOKALNYCH GRUP DZIAŁANIA

(Supraśl 13-14.05.2013r.)



Ogólnopolskie spotkanie lokalnych grup działania poświęcone doświadczeniom z wdrażania podejścia LEADER w latach 2007-2013 oraz planowaniu nowego okresu programowania 2014-2020



# WYDARZENIA O CHARAKTERZE PROMOCYJNYM

*Udział w uroczystym  
Otwarciu Izby Pamięci  
M.K. Sarbiewskiego  
w SP w Sarbiewie  
(17.05.2013 r.)*





# WYDARZENIA O CHARAKTERZE PROMOCYJNYM



## „Festiwal Truskawki” – Załuski 2013

(29.06.2013 r.)

stoisko informacyjno-promocyjne





# WYDARZENIA O CHARAKTERZE PROMOCYJNYM

XIV Mazowieckie Dni  
Rolnictwa,  
stoisko informacyjno-promocyjne  
(22-23.06.2013 r.)





# WYDARZENIA O CHARAKTERZE PROMOCYJNYM

„II Jarmark Nowomiejski – od przeszłości do terażniejszości”

(23.06.2013 r.)

stoisko informacyjno-promocyjne





# WYDARZENIA O CHARAKTERZE PROMOCYJNYM

## VII Dni Sochocina

(27.07.2013r.)



stoisko informacyjno-  
promocyjne



# WYDARZENIA O CHARAKTERZE PROMOCYJNYM

Raciąż Rap Festiwal – impreza  
hip-hopowa dla młodzieży,  
(30-31.08.2013 r.)



ufundowano i wręczono nagrody  
laureatom konkursu o łącznej  
wartości 586 zł



# WYDARZENIA O CHARAKTERZE PROMOCYJNYM

## XV Ogólnopolskie Sympozjum Agroturystyczne (30-31.08.2013 r.)



Tematem przewodnim konferencji było „Komunikowanie i doradztwo w turystyce wiejskiej”.

LGD – PM została wybrana i jako jedna z dwóch grup zaprezentowała dobre praktyki z naszego obszaru.





# WYDARZENIA O CHARAKTERZE PROMOCYJNYM

## VIII Płońskie Gminne Dożynki (15.09.2013 r)



stoisko informacyjno-promocyjne,  
animacja uczestników imprezy i  
promocja LGD prowadzona przez  
aktorów w strojach skrzata



# WYDARZENIA O CHARAKTERZE PROMOCYJNYM

## VIII Jesienny Jarmark „Od pola do stołu”

(22.10.2013 r.)



Stoisko informacyjno-promocyjne, aktorzy w strojach skrzata animowali uczestników imprezy, promowali LGD – PM oraz przeprowadzili warsztaty z tworzenia sztucznej biżuterii. Promowano gminy z obszaru działania LGD-PM oraz lokalne, tradycyjne produkty,



# WYDARZENIA O CHARAKTERZE PROMOCYJNYM

Współorganizacja imprezy choinkowej  
dla podopiecznych Koła Pomocy  
Dzieciom i Młodzieży  
Niepełnosprawnej Ruchowo  
Towarzystwa Przyjaciół Dzieci w  
Płońsku, konkurs wiedzy o LGD-PM  
(19.12.2013 r.)





# WYDARZENIA O CHARAKTERZE PROMOCYJNYM

## „VII Mazowiecki Kongres Rozwoju Obszarów Wiejskich” (Falenty, 06-07.11.2013 r.)



LGD – Przyjazne Mazowsze znalazła się wśród 2 mazowieckich lokalnych grup działania, wybranych do zaprezentowania dobrych praktyk z wdrażania Lokalnej Strategii Rozwoju, w ramach Osi 4 LEADER, PROW 2007 – 2013.



# SZKOLENIA LOKALNYCH LIDERÓW

„Gospodarstwo ekologiczne jako  
miejsce edukacji i ożywienia  
środowiska wiejskiego” - szkolenie  
(23.03.2013 r)



Wizyta studyjna w gospodarstwie  
ekologicznym stowarzyszenia Ziarno  
w Grzybowie k/ Słubic



# SZKOLENIA LOKALNYCH LIDERÓW

## Warsztaty z ozdób choinkowych (14.12.2013 r.)



Zajęcia prowadziła Pani Elżbieta Szymańska ze Stowarzyszenia Art Płona, która podzieliła się swoją wiedzą i umiejętnościami z zakresu wykonywania ozdób choinkowych cekinami oraz metodą karczocho.



# REALIZACJA PROJEKTU WSPÓŁPRACY

Międzynarodowy projekt współpracy TERRA “Tourism for Economic Revival of Rural Areas”

Turystyka – dla ożywienia gospodarczego obszarów wiejskich”



Partnerzy w projekcie

Polska

- Lokalna Grupa Działania Partnerstwo Zalewu Zegrzyńskiego (LGD PZZ)
- Lokalna Grupa Działania Aktywni Razem (LGD AR)
- Lokalna Grupa Działania Przyjazne Mazowsze (LGD PM)

Finlandia

- Lokalna Grupa Działania Perapohjolan kehityks ry (LGD PPK)



# REALIZACJA PROJEKTU WSPÓŁPRACY

Zorganizowano spotkania klubowe lokalnych podmiotów turystycznych w wybranych firmach z branży oraz inkubatory przedsiębiorczości – wypracowano lokalne produkty turystyczne







# REALIZACJA PROJEKTU WSPÓŁPRACY

Zorganizowano wizyty dla młodzieży ze szkół profilowanych w firmach turystycznych i gospodarstwach agroturystycznych na obszarze LGD





# REALIZACJA PROJEKTU WSPÓŁPRACY

Zorganizowano dwie wizyty studyjne do Finlandii dla uczestników projektu oraz samorządowców





# INNE DZIAŁANIA LGD-PM

Opracowano, złożono projekt do KSOW i pozyskano środki na wydanie publikacji:  
**„Dziedzictwo stołu. Wędrówki kulinarne po obszarze mazowieckich lokalnych grup działania”.**

Jej wydawcami są: LGD - Przyjazne Mazowsze oraz Sekretariat Regionalny Krajowej Sieci Obszarów Wiejskich w Województwie Mazowieckim.

Przewodnik opracowany został przez LGD - Przyjazne Mazowsze we współpracy z mazowieckimi lokalnymi grupami działania i zawiera informacje o miejscowych zwyczajach kulinarnych a także przepisy regionalnych potraw, charakterystycznych dla obszaru każdej z nich.

Mazowiecka Biblioteka  
Krajowej Sieci Obszarów Wiejskich

**Dziedzictwo stołu**  
– wędrówki kulinarne po obszarze mazowieckich lokalnych grup działania

**The culinary heritage**  
a journey through the area  
of the mazovia local action groups



„Europejski Fundusz Rolny na rzecz Rozwoju Obszarów Wiejskich: Europa inwestująca w obszary wiejskie.”  
Przewodnik opracowany przez Lokalną Grupę Działania – Przyjazne Mazowsze  
na zlecenie Samorządu Województwa Mazowieckiego  
Przewodnik współfinansowany ze środków Unii Europejskiej w ramach Pomocy Technicznej  
Programu Rozwoju Obszarów Wiejskich na lata 2007-2013.  
Instytucja Zarządzająca Programem Rozwoju Obszarów Wiejskich na lata 2007-2013  
– Minister Rolnictwa i Rozwoju Wsi





## INNE DZIAŁANIA LGD-PM

Opracowano, złożono projekt do KSOW i pozyskano środki na organizację wizyty studyjnej do Norwegii.





## INNE DZIAŁANIA LGD-PM

Specjalne wyróżnienie dla LGD – Przyjazne Mazowsze za książkę „Powiat Płoński. Przewodnik subiektywny” w kategorii foldery .

17 października na Międzynarodowych Targach Poznańskich podczas imprezy Tour Salon wręczono nagrody za najlepsze foldery promujące miasta lub regiony. Różę Regionów otrzymało 25 spośród 70 nadesłanych na konkurs propozycji.

Przewidziano 3 kategorie konkursowe: folder, projekt specjalny i seria wydawnicza. Wyróżnienie otrzymał także Powiat Płoński za „Przewodnik historyczny Ziemi Płońskiej” w kategorii projekt specjalny.





# Dziękujemy za uwagę

