



Założenia Programu Leader w nowej perspektywie

Małgorzata Najechalska

Dane z 24.02. 2014 r.

PROW 2014-2020 LEADER



❑ WSPARCIE PRZYGOTOWAWACZE

Pomoc ma formę ryczałtowej płatności

Beneficjenci

- ❑ Stowarzyszenie, fundacja lub związek stowarzyszeń, z wyłączeniem jednostek samorządu terytorialnego

Kryteria wyboru

- ❑ Doświadczenie wnioskodawcy
- ❑ Jakość przedłożonej koncepcji rozwoju lokalnego

Budżet działania Leader 734 545 695 euro
Planowana liczba LGD 300

PROW 2014-2020 LEADER



I. REALIZACJA OPERACJI W RAMACH LOKALNYCH STRATEGII ROZWOJU

Pomoc ma formę REFUNDACJI KOSZTÓW

Beneficjenci

- ❑ Osoby fizyczne

- ❑ Osoby prawne (m.in. kółka rolnicze, jednostki samorządu terytorialnego (z wyłączeniem województw), ich związki bądź ich jednostki organizacyjne, organizacje pozarządowe, spółdzielnie, kościoły, związki wyznaniowe

- ❑ Jednostki nieposiadające osobowości prawnej, którym ustawy przyznają zdolność prawną.



II. REALIZACJA OPERACJI W RAMACH LOKALNYCH STRATEGII ROZWOJU

cd. Beneficjenci

W przypadku projektów parasolowych beneficjentem jest LGD a odbiorcami realizującymi „mikro- projekt” są:

- ❑ Osoby fizyczne
- ❑ Osoby prawne
- ❑ Jednostki nieposiadające osobowości prawnej, którym ustawy przyznają zdolność prawną.
- ❑ Odbiorcami realizującymi mikro-projekt też grupy nieformalne np. koła gospodyń wiejskich, nadleśnictwa i jednostki straży pożarnej

PROW 2014-2020 LEADER



III. REALIZACJA OPERACJI W RAMACH LOKALNYCH STRATEGII ROZWOJU

Zakres wsparcia

1. Podnoszenie **kompetencji osób** z obszaru LSR
2. Zakładanie nowych **przedsiębiorstw i rozwój przedsiębiorczości**
3. Tworzenie **inkubatorów przetwórstwa lokalnego** tj. Infrastruktury służącej przetwarzaniu produktów rolnych w celu udostępniania jej lokalnym producentom zmierzającym do dywersyfikacji źródeł dochodu
4. Tworzenie i funkcjonowanie **sieci w zakresie krótkich łańcuchów żywnościowych, rynków lokalnych lub usług turystycznych**
5. Tworzenie, rozwój i wyposażenie **infrastruktury turystycznej, rekreacyjnej** na użytek publiczny
6. Promowanie i oznakowanie **lokalnego dziedzictwa przyrodniczego, kulturowego i historycznego** pod warunkiem zapewnienia jego dostępności zwiedzającym

PROW 2014-2020 LEADER



IV. REALIZACJA OPERACJI W RAMACH LOKALNYCH STRATEGII ROZWOJU

Zakres wsparcia (cd.)

7. Tworzenie, ulepszanie, rozbudowa lub wyposażenie **infrastruktury społecznej**, mającej na celu podnoszenie jakości życia na obszarach wiejskich, która związana jest z działalnością:
 - Żłobków, klubów dziecięcych, przedszkoli, oddziałów przedszkolnych i innych form wychowania przedszkolnego
 - Placówek dziennego pobytu dla osób starszych i niepełnosprawnych
 - Instytucji kultury

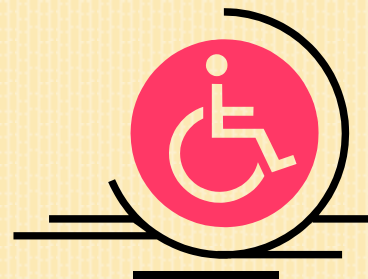
PROW 2014-2020 LEADER



V. REALIZACJA OPERACJI W RAMACH LOKALNYCH STRATEGII ROZWOJU

Kryteria wyboru operacji ustalane są przez LGD i dotyczą:

- ❑ Innowacyjności
- ❑ Generowania nowych miejsc pracy
- ❑ Ograniczenia kosztów działalności gospodarczej (rozwiązania sprzyjające ochronie środowiska)
- ❑ Działalności, która opiera się o lokalne produkty rolne
- ❑ Zaspokojenie potrzeb grup defaworyzowanych
 - Długotrwale bezrobotni
 - Niepełnosprawni
 - Opuszczający zakłady karne
 - Nieposiadający kwalifikacji zawodowych
 - Kobiety samotnie wychowujące dzieci
 - Osoby powyżej 50 roku życia



PROW 2014-2020 LEADER



VI. REALIZACJA OPERACJI W RAMACH LOKALNYCH STRATEGII ROZWOJU

Wysokość wsparcia:

- 50 tys. zł – minimalna całkowita wartość operacji realizowanych poza projektem „parasolowym”
- do 300 tys. na beneficjenta w okresie realizacji PROW 2014 -2020
- do 800 tys. zł na inkubatory przetwórstwa lokalnego
- do 400 tys. całkowita wartość projektu parasolowego
- do 50 tys. zł całkowita wartość mikro-projektu w ramach projektów „parasolowych”
- w przypadku JST wartość realizowanych przez nie samodzielnie „mikro-projektów” nie może przekroczyć 20 % danego projektu „parasolowego”

PROW 2014-2020 LEADER



PROJEKTY WSPÓLPRACY

Pomoc ma formę REFUNDACJI KOSZTÓW

Beneficjenci

- ❑ LGD, których LSR zostały wybrane do realizacji i finansowania ze środków Programu

Kryteria wyboru

- ❑ Min. 60 % punktów w ocenie wspólnych dla całego kraju kryteriów wyboru

- 1. Limit na LGD – 500 tys. zł w tym do 75 tys. zł na przygotowanie projektów współpracy**
- 2. Minimalna wartość projektu między terytorialnego – 50 tys. zł**



PROW 2014-2020 LEADER

KOSZTY BIEŻĄCE I AKTYWIZACJA

Pomoc ma formę REFUNDACJI KOSZTÓW

Beneficjenci

- ❑ LGD, których LSR zostały wybrane do realizacji i finansowania ze środków Programu

Kryteria wyboru

- ❑ Możliwość wsparcia wszystkich LGD wybranych do realizacji LSR

Wsparcie nie może dotyczyć kosztów zrefundowanych w ramach innych programów współfinansowanych ze środków funduszy EFSI



Dziękuję za uwagę